

# la lettre du Cercle Rigaud

*Gardons le lien qui nous unit...*

N°6 • 2022

## j'aime mon musée

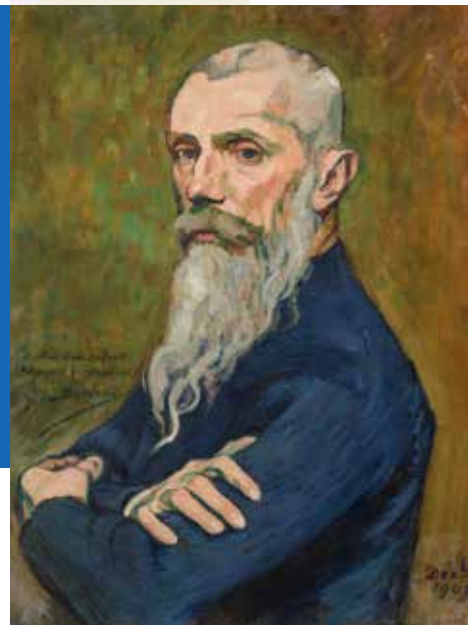
Réjouissons-nous !

L'exposition **Georges de Monfreid, sous le soleil de Gauguin** rencontre un vif succès auprès d'un public enthousiaste, de même que les visites guidées, les visites « les impromptues » et les ateliers d'écriture et de gravure organisés par le musée.

N'oubliez pas de vous inscrire directement au musée.

**EXPOSITION JUSQU'AU 31 DÉCEMBRE**

George Daniel de Monfreid. *Autoportrait*, 1909.  
Huile sur toile. Montpellier Méditerranée Métropole, musée Fabre.



## Nos murs ont la parole

Comme un ami que l'on invite à sa table, allons à la rencontre de notre histoire, promenons-nous dans notre ville et découvrons dans une rue du centre-ville, très passante, une maison qui porte la signature Auguste GUENOT.

Qui est-il ? né à Toulouse le 25 octobre 1882, il est inscrit à l'école des Beaux-Arts de cette ville où il se lie d'amitié avec Raoul Castan, et avec lequel il signera en 1905 la naissance de la *Société des Artistes Méridionaux* pour faire connaître leurs œuvres, caractéristiques d'un art méridional. Il excelle dans la taille du bois, aime travailler le meuble mais s'adonne aussi aux autres arts comme le dessin, la peinture ou la sculpture qu'il pratiquera sa vie durant.

No us le retrouvons en 1910 à Perpignan toujours avec Raoul Castan, architecte, qui entreprend l'urbanisation de la ville. Avec d'autres architectes il travaillera a de nombreuses décorations de bâtiments, comme celles du cinéma *Le Castillet* et le petit plus, cette maison que nous découvrons. Cette expérience ne le satisfait pas totalement, mais cela lui donnera l'envie de revenir à l'art le plus rapidement possible et c'est en 1919 qu'il part pour Paris. En 1921 c'est au Salon des Indépendants qu'il commence à s'imposer. Le souci de célébrer la perfection du corps humain se glorifie dans ses sculptures des monuments commémoratifs d'après-guerre. Remarqué par la critique et les amateurs, le sculpteur est accueilli dans tous les grands salons parisiens, il participe aux expositions internationales d'art décoratif, il expose avec ses amis Despiau, Bernard, Maillol ou Bourdelle. Il va édifier son œuvre autour de l'inépuisable thème de la femme, et c'est grâce aux commandes officielles que nous découvrons l'héritage qu'il nous laisse parmi lesquels, les piliers de la *Coupole à Paris* ou celles du *paquebot Normandie*. Après une existence entièrement consacrée à l'art il s'éteint à Versailles le 25 avril 1966.



Nous espérons que vous avez joué au détective... Avez-vous trouvé le nom de cette rue ?



**CERCLE  
RIGAUD**

LE CERCLE DES AMIS DU MUSÉE D'ART HYACINTHE RIGAUD



## Quelques notes...

Quelques notes qui nous sont envoyées par le musée de la musique de Céret, témoignage des relations que le Cercle Rigaud fédère dans la région, au service de l'art.

« Le Musée de la musique de Céret continue d'enrichir sa collection d'instruments de musique du monde grâce à la cession de 9 instruments africains et indiens de la part d'une généreuse donatrice qui souhaite garder l'anonymat.

La rencontre s'est faite grâce au Cercle Rigaud de Perpignan. Le cercle des amis du musée d'art Hyacinthe Rigaud est une association œuvrant au rayonnement du musée de Perpignan et à l'enrichissement de ses collections. Mais son rôle n'est pas circonscrit au musée de la rue Mailly, ses membres sont des « passeurs » toujours en éveil et au fait de ce qui se passe au niveau culturel dans le département et ailleurs. C'est en prenant connaissance des merveilles instrumentales que possédait une des leurs, et qu'elle désirait céder, que le Cercle Rigaud a mis en relation la donatrice et notre Musée.

Un grand merci à la donatrice, au Cercle Rigaud et à tous ses membres pour leur veille culturelle, merci pour ces liens tissés et renforcés avec le Musée de la musique. »

## Un peu de notre histoire

En 1911 eut lieu au Café du Square, une exposition des œuvres acquises par la Société mais aussi données par des particuliers et par l'État, dans le but de montrer aux citadins le résultat de l'effort accompli et d'engager un public éventuel à visiter le musée. Vingt-trois œuvres furent présentées dont une seule représentait la part d'achat de la ville : une statue en plâtre, *Le doute* de Célestin Manalt (75) Y figuraient deux toiles acquises par les Amis du Musée en 1910, des œuvres roussillonnaises, des dons de particuliers : *Portrait d'Alexandre Oliva de H. Lebmman* donné par J. Pams ; *Le déjeuner* de José Frappa ; *Portrait d'Antoine Siau* de Léon Brousse ; *L'enfant à la pierre* de Célestin Manalt donné par son auteur ; *La pensée* d'Aristide Maillol donnée par lui pour être placée dans la cour de l'Hôtel de Ville, ainsi que trois céramiques de Gustave Violet données par l'artiste (76). L'exposition permit à la Société d'acquérir une centaine d'adhésions nouvelles... (Extrait maîtrise d'histoire - Brigitte Philippot - (75/76 l'Indépendant)

## Culture d'ailleurs

En écho à la conférence de Itzhak Goldberg notez l'exposition GAROUSTE peintre des métamorphoses au Centre Pompidou à Paris jusqu'au 2 janvier 2023.

De même, suite au ciné-cercle qui vous a fait rencontrer FRIDHA KHALO, (1907-1954) notez l'exposition qui lui est consacrée au musée Galliera à Paris jusqu'au 5 mars 2023.

### Nouveaux avantages pour les Amis du musée

Outre la LIBRAIRIE TORCATIS, OUTREMER'BLUE, LA LIBRERIA CATALANA, voici que nous rejoint COLOR'I qui vous accorde une remise sur tous vos achats sur présentation de votre carte d'adhérent à jour. N'hésitez pas à en profiter.

**Recrutement :** remercions nos amis : Agnès Ribas qui prend en charge les voyages, Michelle Vergne pour l'accueil des adhérents lors des festivités, François Deby pour les dossiers juridiques et les relations extérieures, Joëlle Serra pour l'accueil lors des permanences au musée. Le pôle secrétariat souhaiterait élargir ce poste pour soutenir Andrée et Jacqueline ; la connaissance de l'informatique est nécessaire.

## Contacts et infos pratiques

- Siège social : 16, rue de l'Ange - 66000 Perpignan
- Secrétariat : **Andrée Le Corre 07 86 89 88 85 - Jacqueline Fornès-Guenoun 06 64 46 65 75**
- Pour faciliter l'accès à toutes les actions organisées par le Cercle Rigaud, les réservations se feront uniquement par SMS : 06 24 49 51 90, et à la permanence tous les mercredis au musée de 14 à 17 h. Merci de votre compréhension.



Ils nous soutiennent :

Agence Casellas, AXA Bertrand & Bertrand, Chambre de Commerce & Industrie, Château de Jau, Dragon Noir, Groupe Barès Galeries Lafayette, IMAF, L'Indépendant, Oriol Michel / In'Extenso, Puissance 1 / André Icart, Sant Vicens / Claire Bauby, Tout Feu Tout Flamme.



PERPIGNAN  
LA RAYONNANTE